



Prérequis

Votre statut

- Salarié ou contractuel du secteur public

Diplôme envisagé

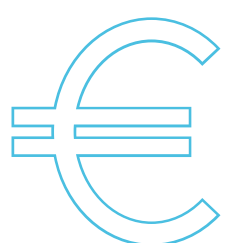
- CAP AEPE
- TMA, DE ME, DE TISF, DE AES, MS accès aux droits et services
- BTS ESF
- DE ETS, DE ASS, DE EJE, DE ES, DE CESF, DE MF, CAFERUIS
- CAFDES, DEIS, DEESS

Votre statut

- Salarié du secteur privé
- Demandeur d'emploi
- Aidant familial ou bénévole

Diplôme envisagé

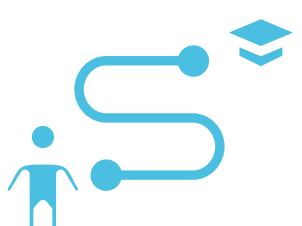
- TMA, MS accès aux droits et services
- DE ETS, DE MF
- CAFDES
- DEIS
- DEESS



Financement

La VAE peut être financée par :

- Le CPF (Compte Personnel de Formation),
- Le PDC de l'employeur (Plan de Développement des Compétences),
- Un financement personnel,
- France Travail,



Parcours

Le parcours VAE a une durée de 48h maximum



vae@faire-ess.fr

1 Dépôt de la demande de recevabilité

1. Faire sa demande de recevabilité auprès de l'autorité certificatrice
2. Déposer son livret 1 (demande de recevabilité) auprès de l'autorité certificatrice

2 Prise de contact

- Le candidat demande par mail au service VAE IRTS Access :
- Le dossier administratif
 - Le programme
 - Le devis

4 Planification du parcours

Le service VAE traite le dossier et transmet le planning d'accompagnement au candidat

3 Obtention de la recevabilité

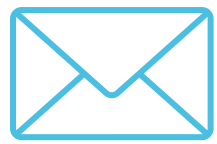
Dès réception de la recevabilité et de l'accord de prise en charge, le candidat transmet le dossier COMPLET au service VAE

5 Accompagnement méthodologique

Mise en œuvre du parcours d'accompagnement pour la constitution du dossier d'expérience par entretien individuel, temps collectif et préparation au jury.

6 Fin de parcours

Entretien avec le jury de certification



Où adresser sa demande de recevabilité ?

- ES - ETS - ME - CESF – CAP petite enfance**
Ministère de l'éducation nationale
Le Rectorat
04 67 15 82 56

- MEDIATEUR SOCIAL**
La DIRECCTE
04 67 22 88 88
dd-34.direction@direccte.gouv.fr

- CAFDES**
L'EHESP (Ecole des hautes études en santé publique)
02 99 02 27 00
www.ehesp.fr ou vae.cafdes@ehesp.fr

- MEDIATEUR FAMILIAL – CAFERUIS - DEIS - EJE - ASS -TISF- AMP- AES**
Ministère des affaires sociales
La DRJSCS
ASP - Délégation VAE - Service recevabilité
15 rue Léon Walras –CS 70902 - 87017 Limoges Cedex 1
0 8 1 0. 0 1 7. 7 1

- TMA**
FAIRE Économie Sociale et Solidaire
Contact : Florence DIDIER - Responsable service VAE
1011 rue du Pont de Lavérune
34 070 MONTPELLIER
florence.didier@faire-ess.fr

- DEESS**
FAIRE Économie Sociale et Solidaire
Contact : Manuelle MARTI - Directrice Association FAIRE ESS
1011 rue du Pont de Lavérune
34 070 MONTPELLIER
manuelle.marti@faire-ess.fr